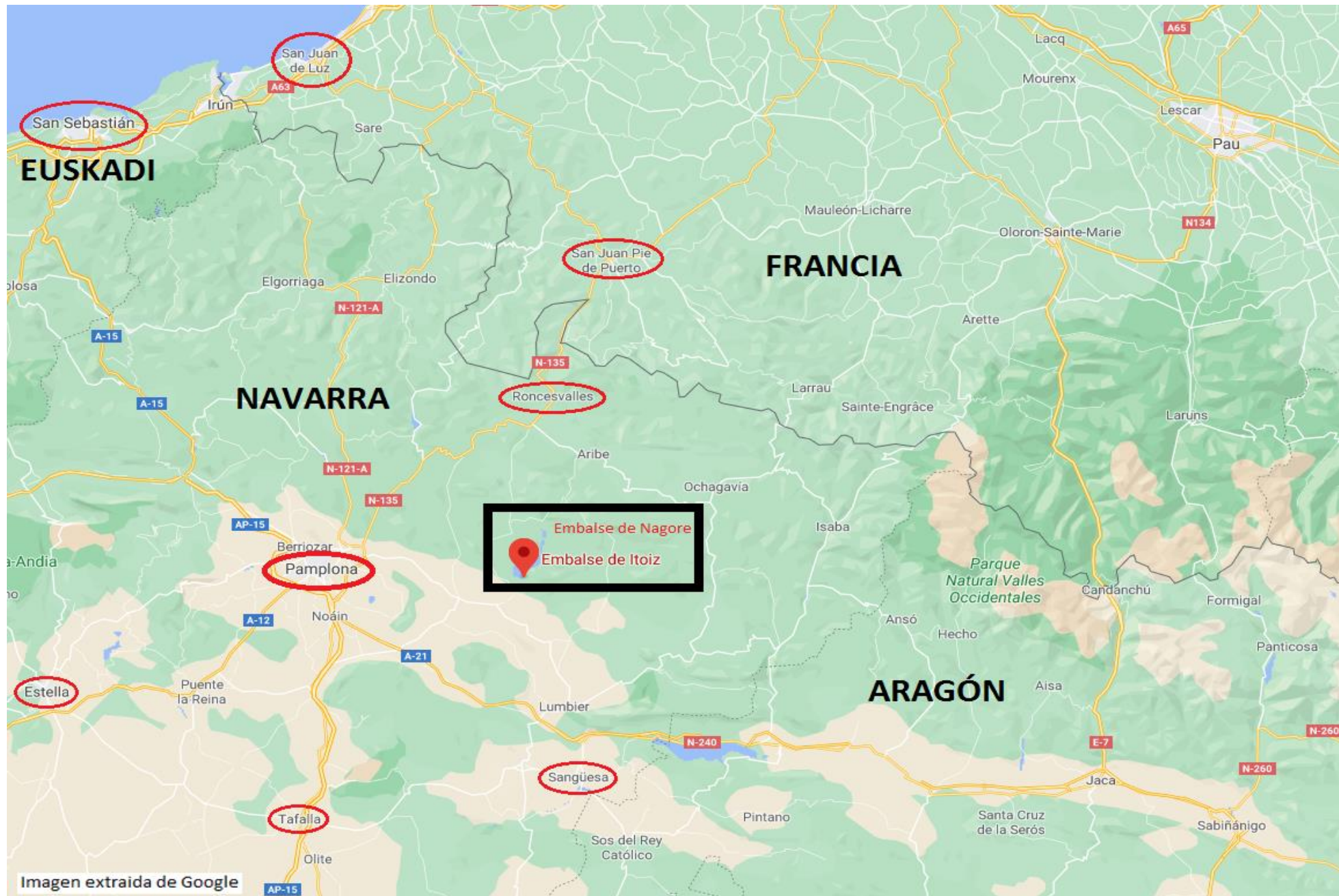


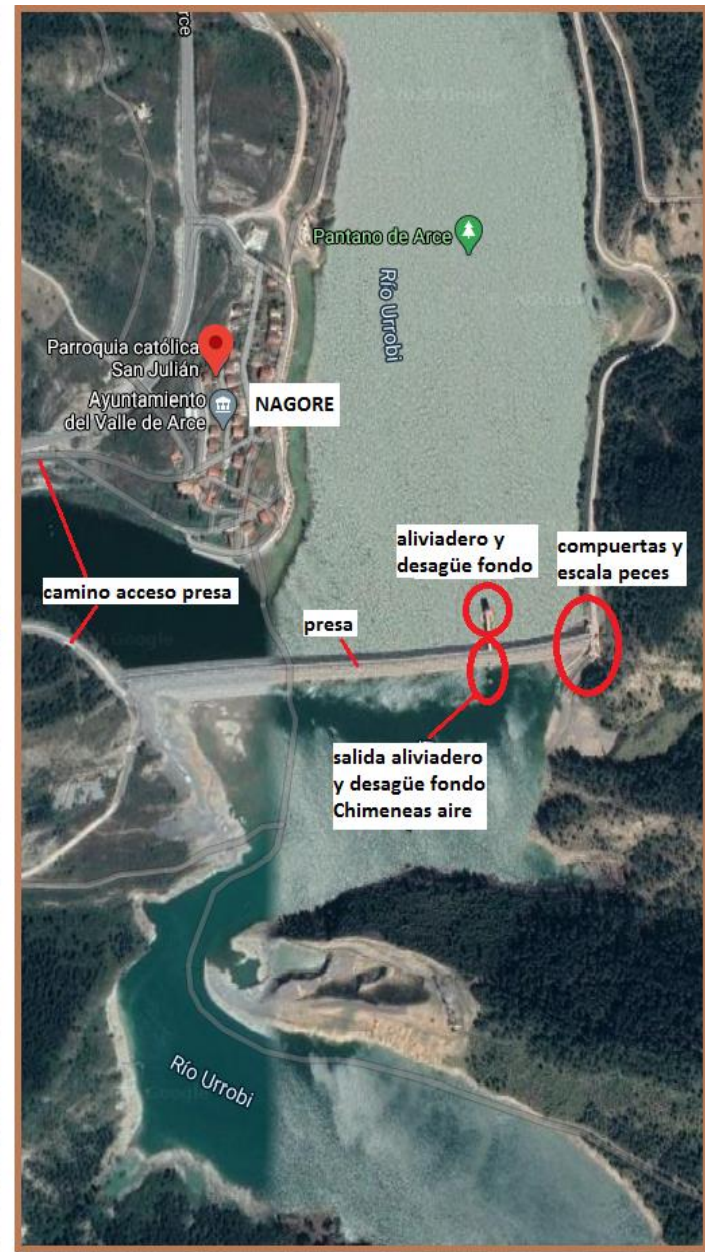
EMBALSES DE NAGORE (ARCE) Y DE ITOIZ





EL EMBALSE SITUADO A ORILLAS DEL PUEBLO DE NAGORE (NAVARRA), DENOMINADO COMO PANTANO DE ARCE, VIENE A SER UN EMBALSE DE COLA DEL DE ITÓIZ, REALIZADO PARA MANTENER UNA COTA DE AGUA ESTÉTICA. EN ESTA PRESENTACIÓN SE QUIERE DAR UNA IMAGEN DE SU RESULTADO Y FUNCIONAMIENTO, ASÍ COMO VER EL REBOSE POR ALIVIADERO, Y EL EFECTO DE LAS TURBULENCIAS GENERADAS ENTRE AGUA Y AIRE (GOLPES DE ARIETE), CON SALIDA POR LAS CHIMENEAS DE PROTECCIÓN/SEGURIDAD (VISITA ZONA 13 DIC. 2020).

SE PRESENTAN, TAMBIÉN, PANORÁMICAS DEL EMBALSE DE ITOIZ





Vista pueblo Nagore desde camino acceso a presa

Vista, desde oeste, Nagore y embalse



Vista, desde oeste, Nagore, embalse y presa



Vista, desde oeste, embalse, presa y cola embalse Itoiz



Vista, desde oeste, presa pared aguas abajo y cola embalse de Itoiz



Vista, desde sureste, Nagore y embalse



Vista, desde sur, Nagore y embalse



Pared presa embalse, vista desde el pueblo de Nagore





Vista, a ambos lados, de la presa de escollera, desde el acceso a la plataforma



embalse vista aguas arriba

embalse vista aguas abajo

puntos de control



Salida regulada por compuertas y escala de peces



**Aliviadero y acceso a compuerta
de desagüe de fondo embalse**



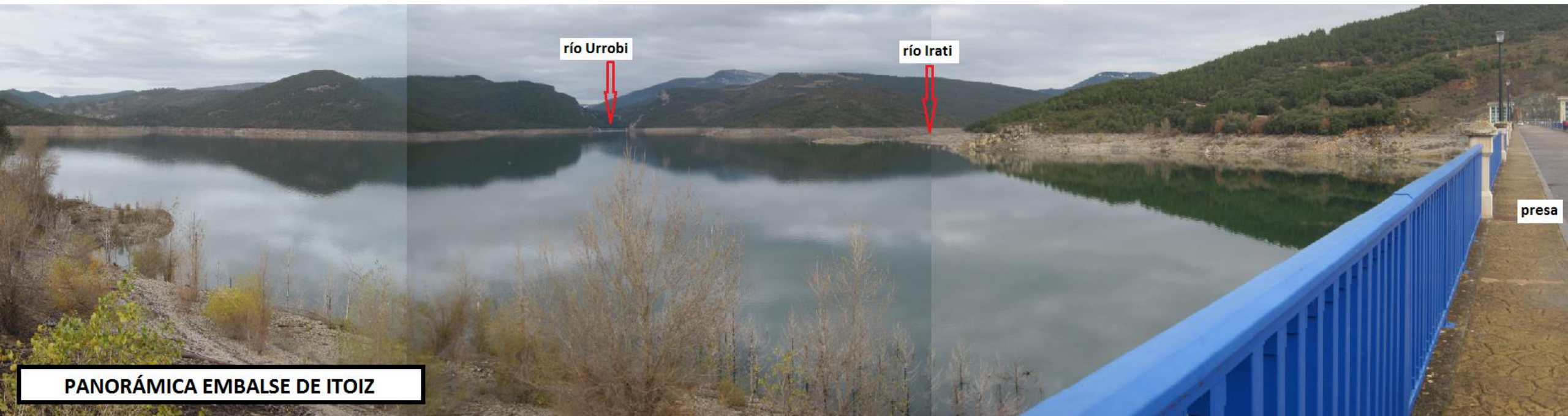
Aliviadero rebosando y funcionamiento de la chimenea por efecto de las turbulencias agua/aire (golpes de ariete)





Vistas del funcionamiento de la chimenea (salida agua y agua con aire a presión). Efecto de "bomba hidráulica o bomba de ariete" por las turbulencias generadas con el rebose por el aliviadero





PANORÁMICA EMBALSE DE ITOIZ

PANORÁMICA PRESA ITOIZ



PANORÁMICA SALIDA PRESA DE ITOIZ



- (1) Pared presa
- (2) Canal de salida regulada y desagües fondo
- (3) Balsa de disipación
- (4) Tubería forzada
- (5) Central hidroeléctrica
- (6) Canal salida agua central
- (7) Río Irati camino de Aoiz
- (8) Cuartel de la Guardia Civil establecido tras el boicot a las obras de la presa con el corte de los blondines

